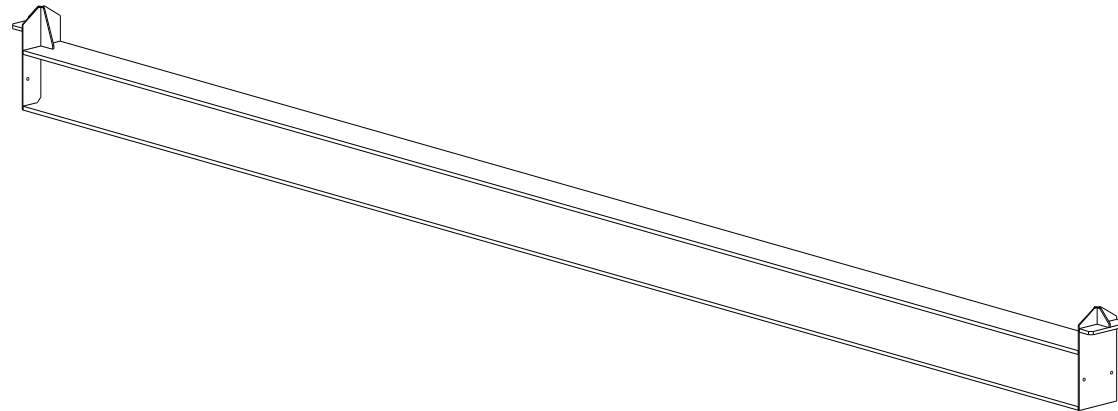


HEB 360



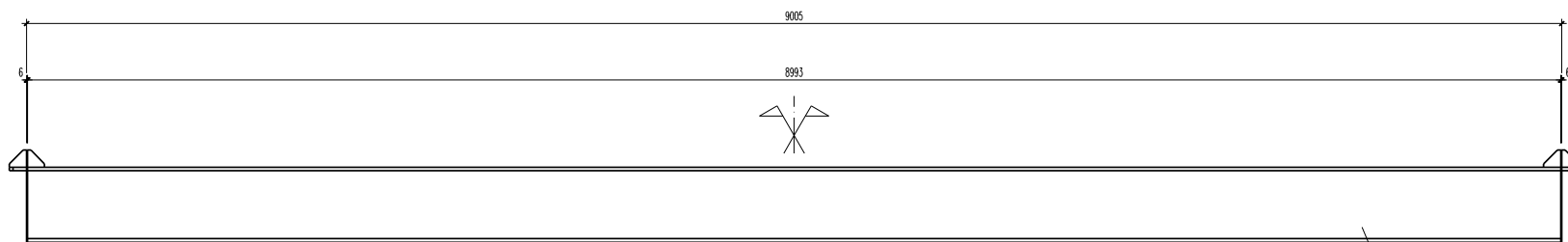
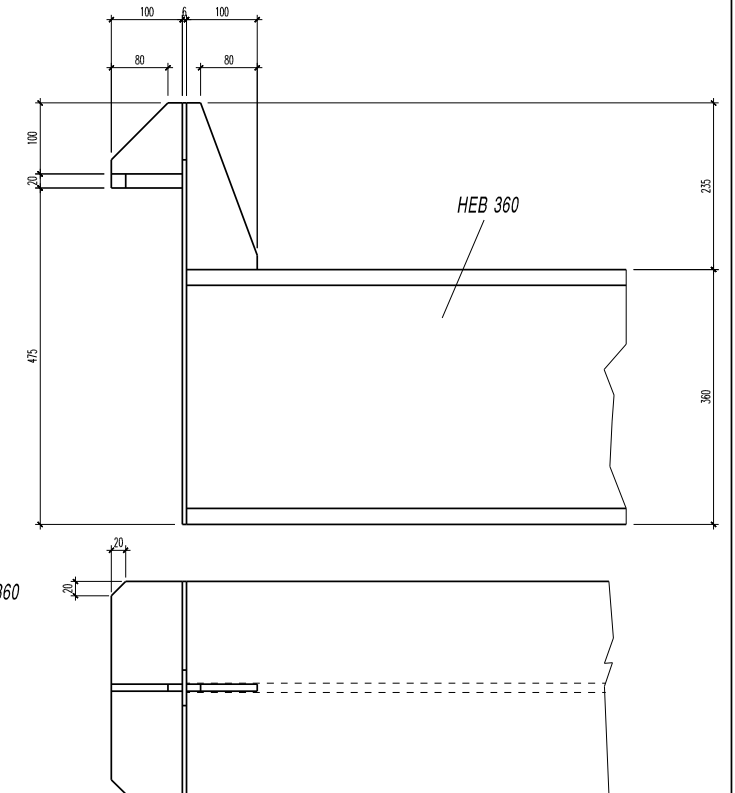
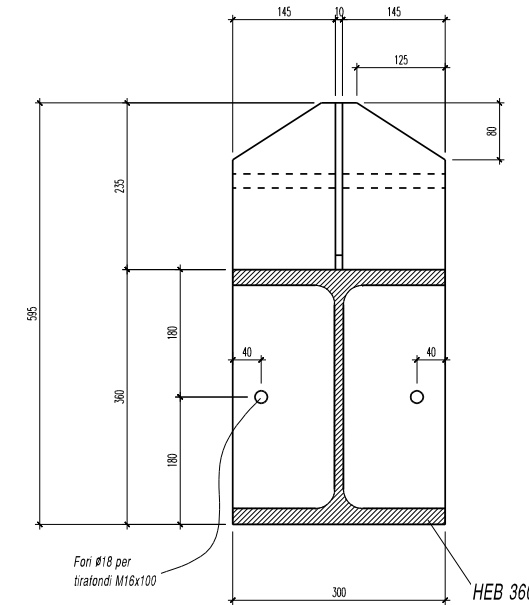
PIANO SECONDO
(GRADONATA AUDITORIUM)

PUTRELLA SUP.

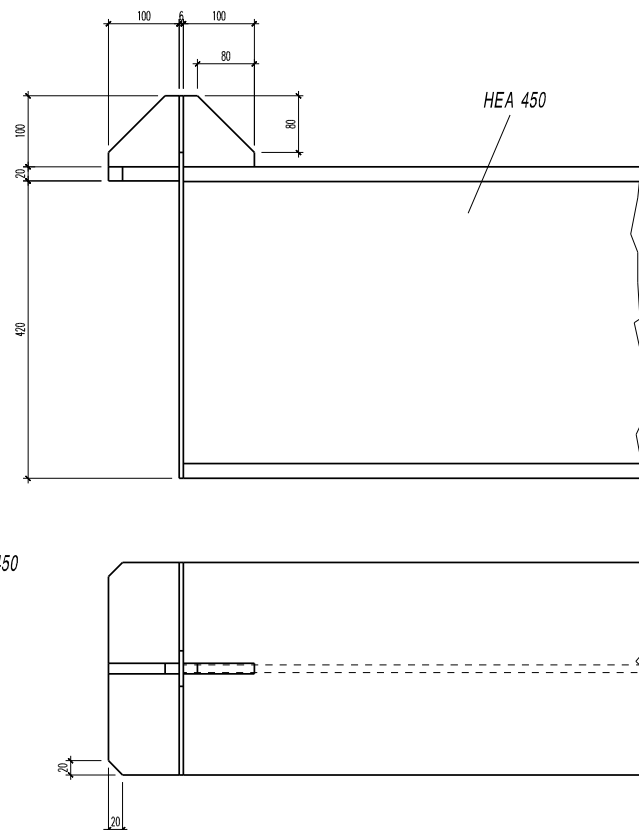
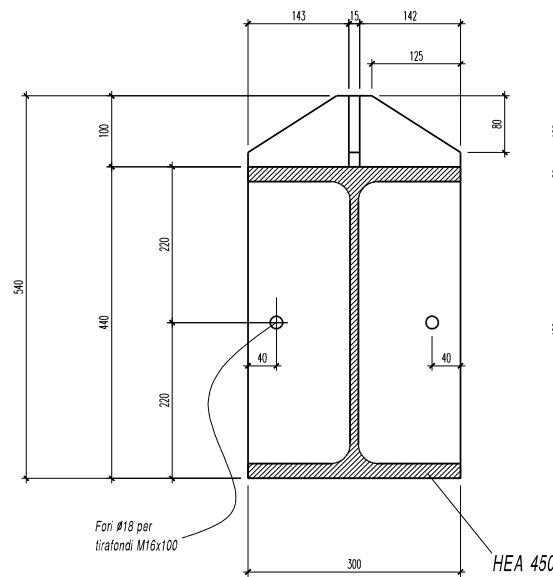
(scala 1/5)

N° 1 pezzo

materiale: acciaio S 275



HEA 450



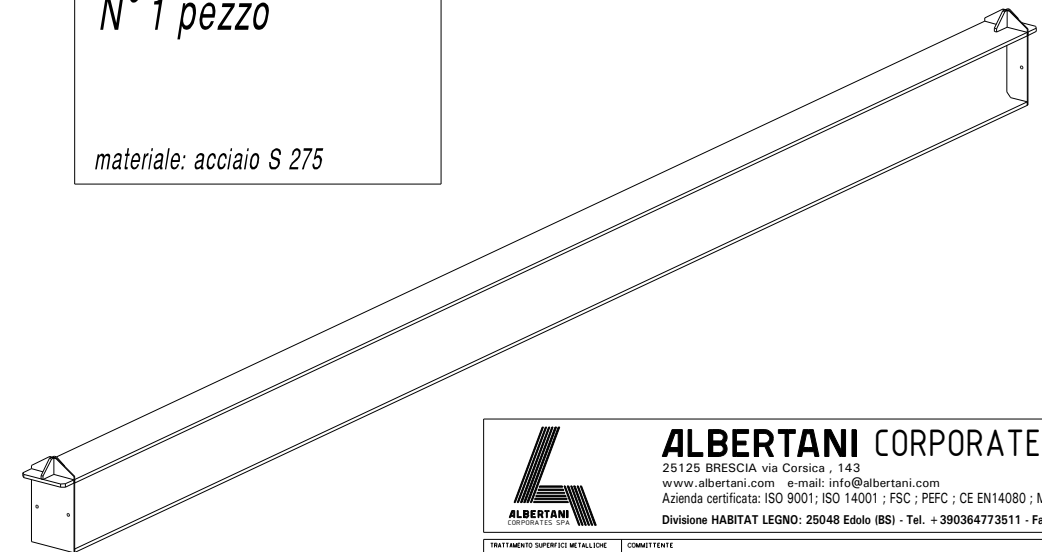
PIANO SECONDO
(GRADONATA AUDITORIUM)

PUTRELLA INF.

(scala 1/5)

N° 1 pezzo

materiale: acciaio S 275

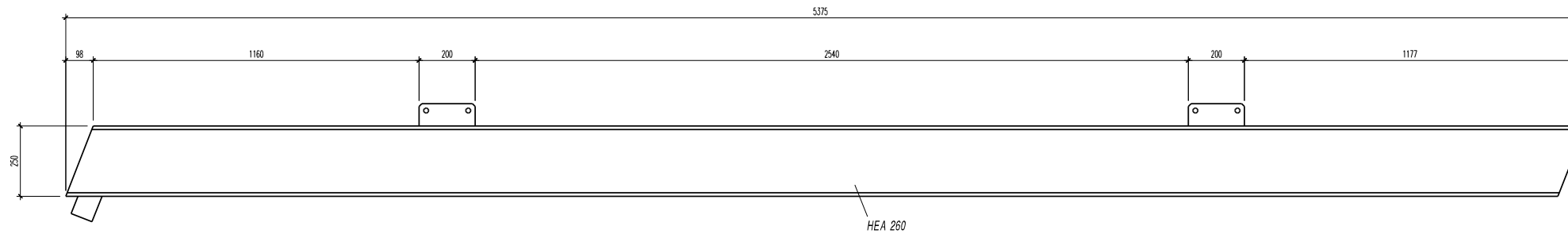


- PRESCRIZIONI PER LE SALDATURE -

Saldature continue ad arco elettrico
cordone d'angolo o
completa penetrazione classe II'.
Il lato delle saldature sarà pari allo
spessore minimo dei due pezzi da saldare.

		ALBERTANI CORPORATES S.P.A. 25125 BRESCIA via Corsica, 143 www.albertani.com e-mail: info@albertani.com Azienda certificata: ISO 9001; ISO 14001; FSC; PEFC; CE EN14080; MPA - Certificato "A" Divisione HABITAT LEGNO: 25048 Edolo (BS) - Tel. +390364773511 - Fax +39036472449	
TRATTAMENTO SUPERFICI METALLICHE	COMMITTENTE	DATA	03/06/2014
COLORE IMPIGNIANTE STRUTTURA	OPERA	SCALA	VARIE
COLORE IMPIGNIANTE PERLUNTO	OGGETTO	VISTA	
N° COMMESSA	AGGIORNAMENTO 1	AGGIORNAMENTO 2	CARTELLA FILE
P 0238			c
PROTOCOLLO	C 6165	TAVOLA N°	CM 14

- La società si riserva di apportare modifiche esecutive, imposte dalla evoluzione tecnologica del settore, senza obbligo di preavviso.
- A norma di legge sono vietate la riproduzione e la diffusione di tutto o parte del presente elaborato grafico.

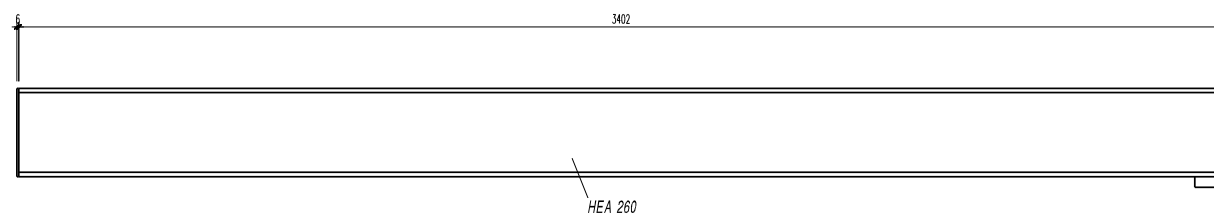
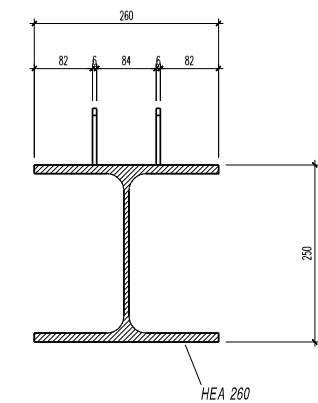
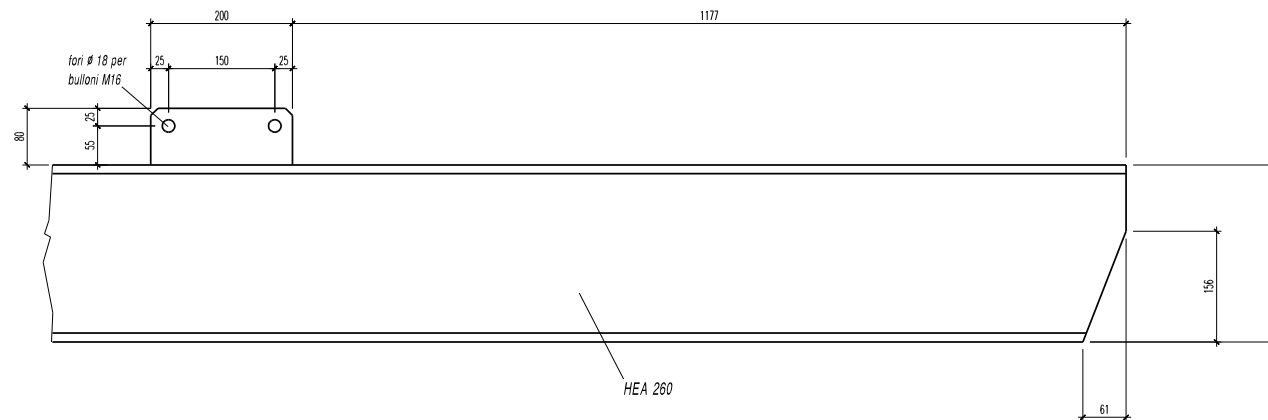
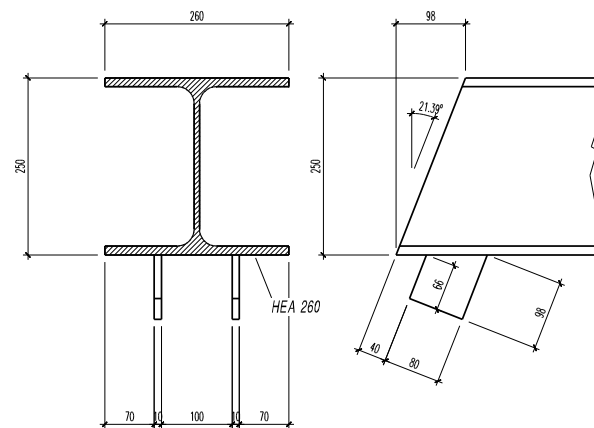


PIANO SECONDO
(GRADONATA AUDITORIUM)

HEA260 INCLINATE
(scala 1/5)

N° 4 pezzi

materiale: acciaio S 275



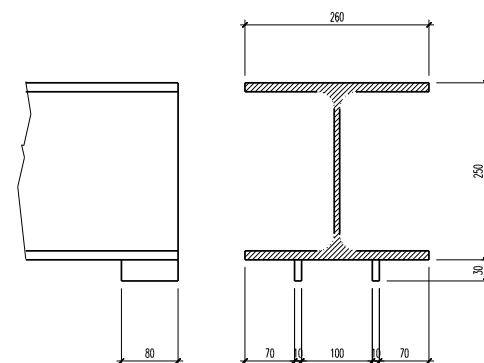
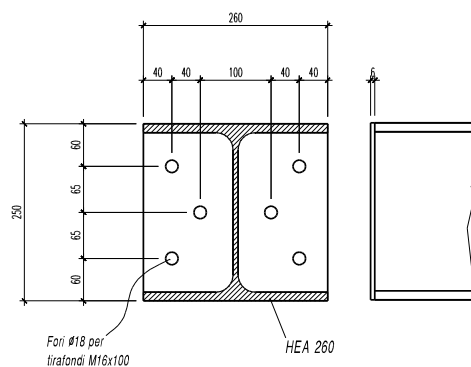
PIANO SECONDO
(GRADONATA AUDITORIUM)

HEA260 ORIZZ.
(scala 1/5)

N° 4 pezzi

materiale: acciaio S 275

- PRESCRIZIONI PER LE SALDATURE -
Saldature continue ad arco elettrico
cordone d'angolo o
completa penetrazione classe II^.
Il lato delle saldature sara' pari allo
spessore minimo dei due pezzi da saldare



		ALBERTANI CORPORATES S.P.A. 25125 BRESCIA via Corsica , 143 www.albertani.com e-mail: info@albertani.com Azienda certificata: ISO 9001; ISO 14001 ; FSC ; PEFC ; CE EN14080 ; MPA - Certificato "A" Divisione HABITAT LEGNO: 25048 Edolo (BS) - Tel. + 390364773511 - Fax + 39036472449	
TRATTAMENTO SUPERFICI METALLICHE	COMMITTENTE	DATA	03/06/2014
COLORE IMPIGNIANTE STRUTTURA	OPERA	SCALA	VARIE
COLORE IMPIGNIANTE PERLUNTO	OGGETTO	VISTA	
N° COMMESSA	AGGIORNAMENTO 1	AGGIORNAMENTO 2	PROTOCOLLO
P 0238			C 6165

- La societa' si riserva di apportare modifiche esecutive, imposte dalla evoluzione tecnologica del settore, senza obbligo di preavviso.
- A norma di legge sono vietate la riproduzione e la diffusione di tutto o parte del presente elaborato grafico.